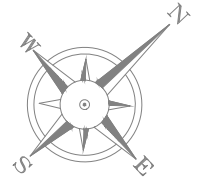


一楼 楼层分布图

-  大开间
-  一室一厅
-  两室一厅





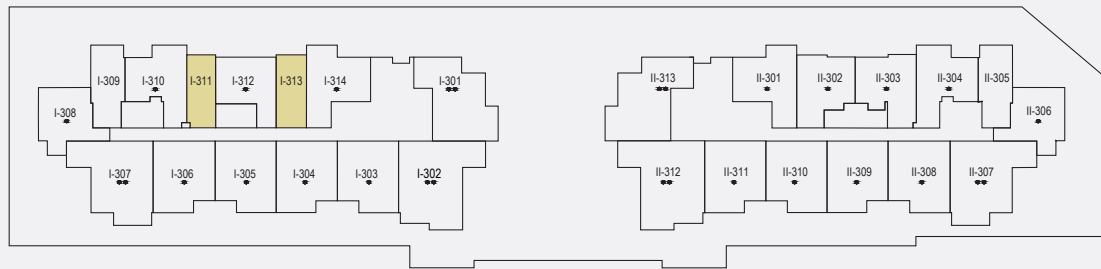
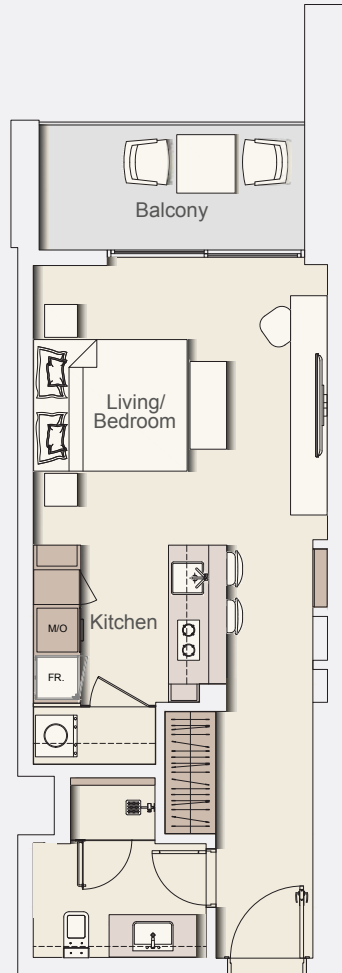
准确楼层分布图

- 大开间
- 一室一厅
- 两室一厅



精准公寓户型

大开间 - 户型A



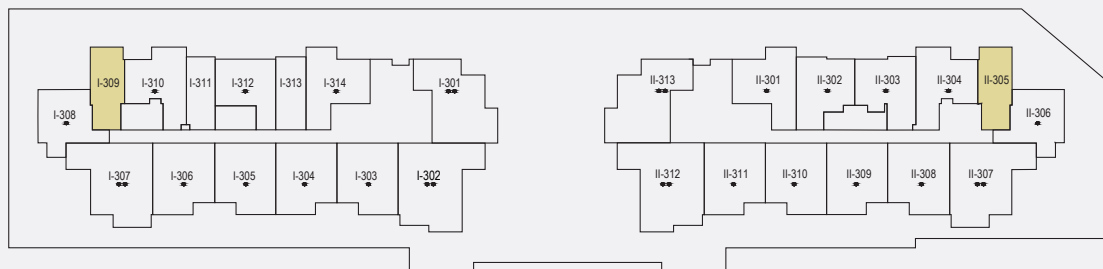
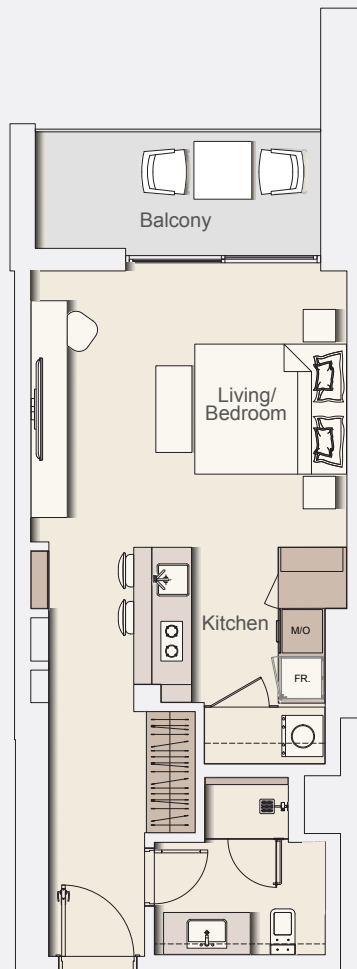
精准户型分布图 2楼到12楼

| | |
|--------|---------------|
| 内部居住面积 | 439.27 sq.ft. |
| 阳台使用面积 | 77.93 sq.ft. |
| 总使用面积 | 517.21 sq.ft. |

所有图纸和尺寸均为近似值。图纸不按比例绘制，如有更改，恕不另行通知。开发者保留进行修改的权利。单位在典型楼层测量建筑物和柱子的大小可能会有所不同，具体取决于楼层。所示的家具和配件仅供参考。单元和阳台的长度和宽度取决于在建筑物内的哪个楼层和单元位置，以符合建筑机构的规定。

精准公寓户型

大开间 - 户型B



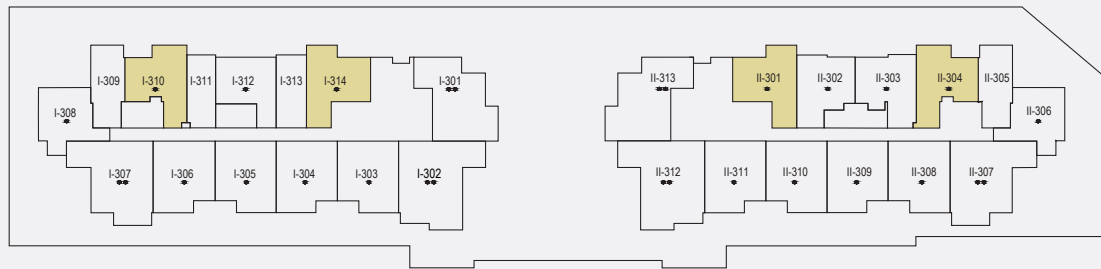
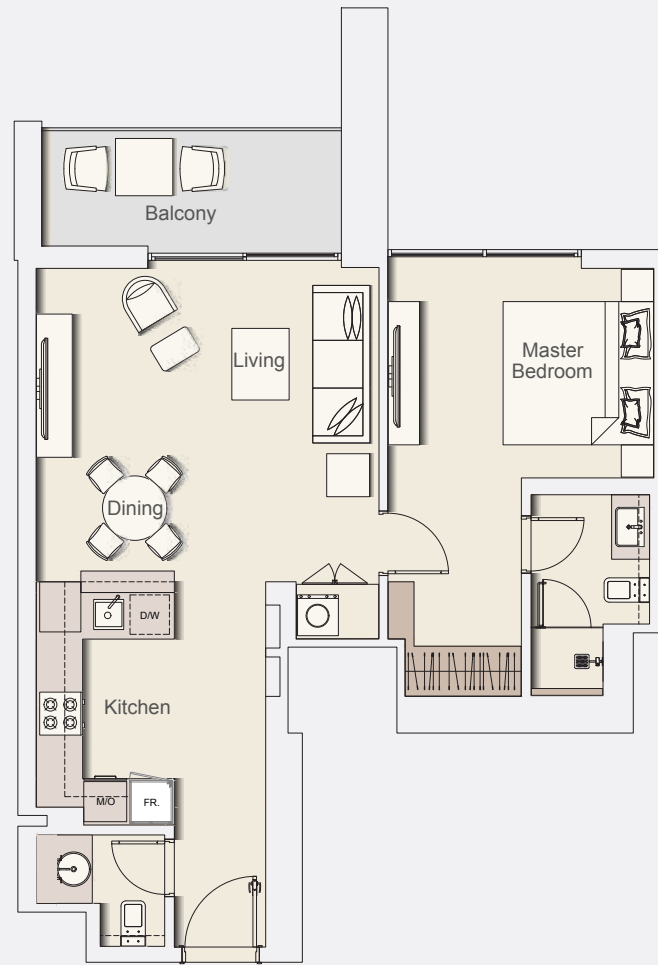
精准户型分布图 2楼到12楼

| | |
|--------|---------------|
| 内部居住面积 | 455.96 sq.ft. |
| 阳台使用面积 | 84.17 sq.ft. |
| 总使用面积 | 540.13 sq.ft. |

所有图纸和尺寸均为近似值。图纸不按比例绘制，如有更改，恕不另行通知。开发者保留进行修改的权利。单位在典型楼层测量建筑物和柱子的大小可能会有所不同，具体取决于楼层。所示的家具和配件仅供参考。单元和阳台的长度和宽度取决于在建筑物内的哪个楼层和单元位置，以符合建筑机构的规定。

精准公寓户型

一室一厅-户型A



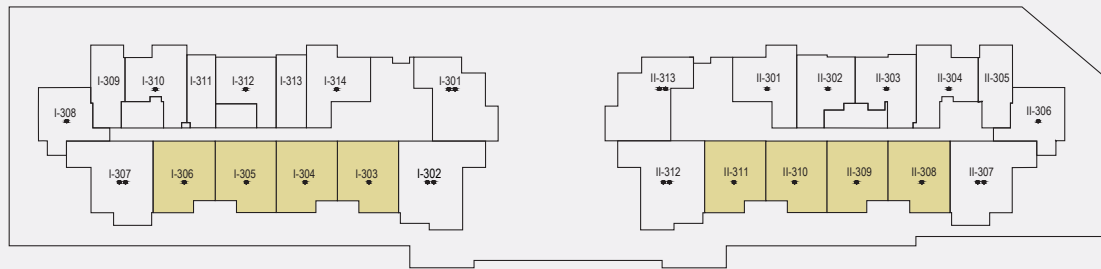
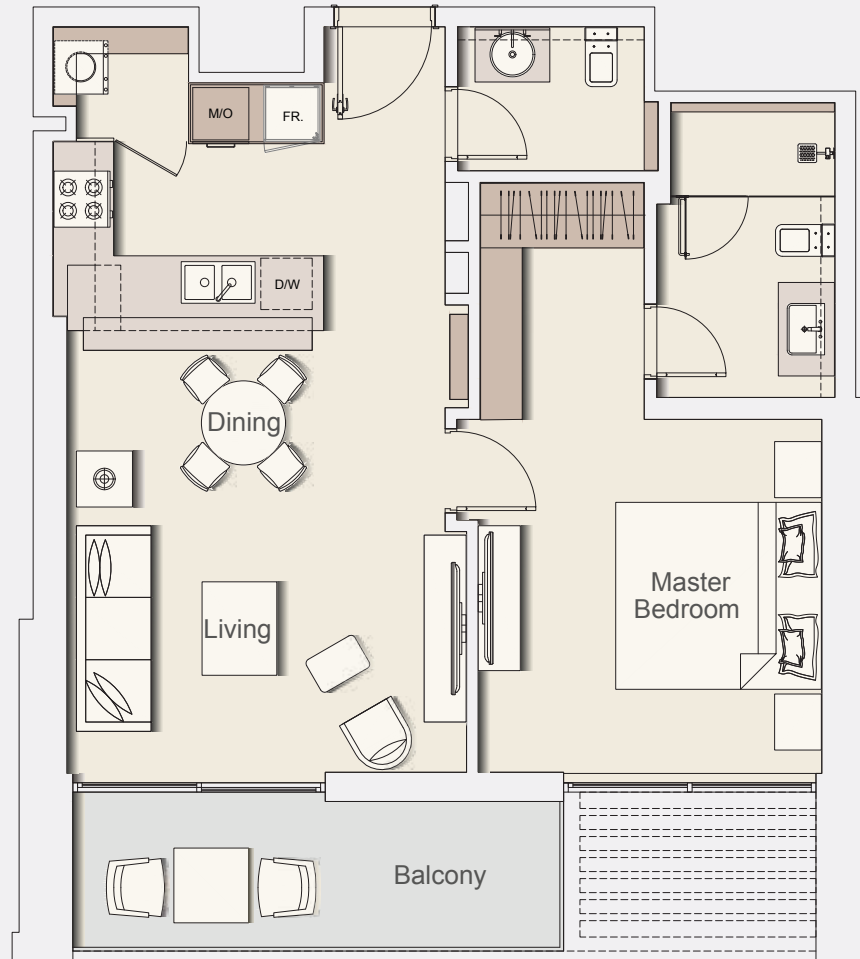
精准户型分布图 2楼到12楼

| | |
|--------|---------------|
| 内部居住面积 | 697.93 sq.ft. |
| 阳台使用面积 | 88.59 sq.ft. |
| 总使用面积 | 786.52 sq.ft. |

所有图纸和尺寸均为近似值。图纸不按比例绘制，如有更改，恕不另行通知。开发者保留进行修改的权利。单位在典型楼层测量建筑物和柱子的大小可能会有所不同，具体取决于楼层。所示的家具和配件仅供参考。单元和阳台的长度和宽度取决于在建筑物内的哪个楼层和单元位置，以符合建筑机构的规定。

精准公寓户型

一室一厅-户型B



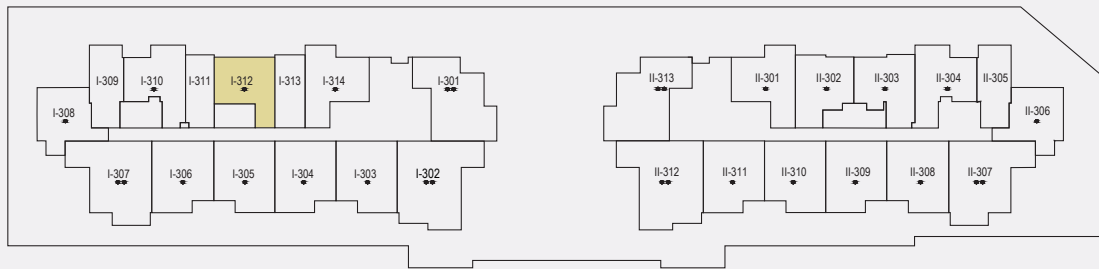
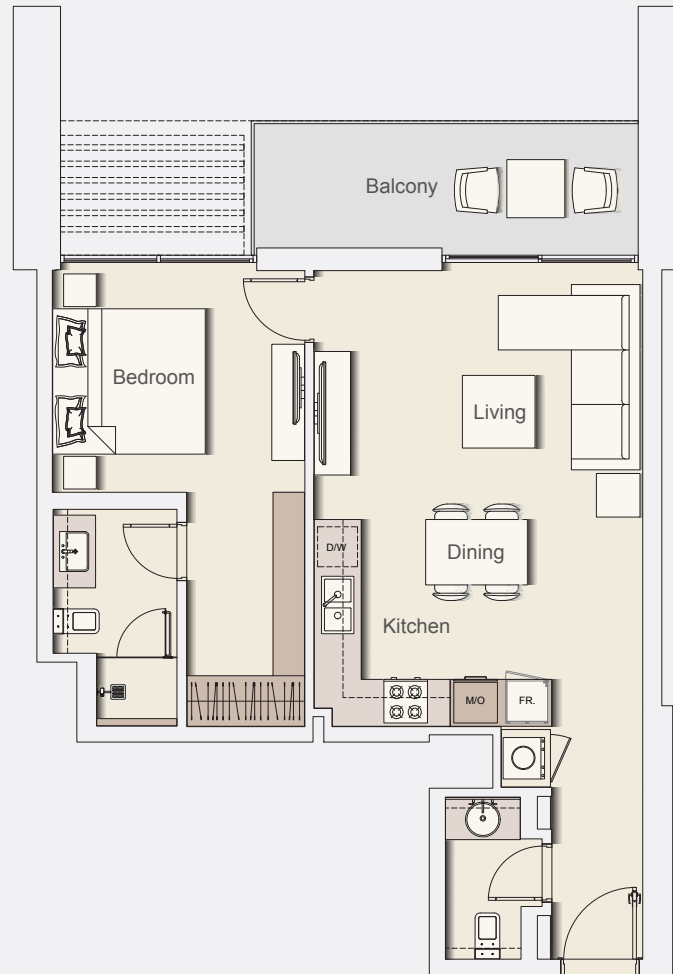
精准户型分布图 2楼到12楼

| | |
|--------|---------------|
| 内部居住面积 | 731.73 sq.ft. |
| 阳台使用面积 | 100.21 sq.ft. |
| 总使用面积 | 831.94 sq.ft. |

所有图纸和尺寸均为近似值。图纸不按比例绘制，如有更改，恕不另行通知。开发者保留进行修改的权利。单位在典型楼层测量建筑物和柱子的大小可能会有所不同，具体取决于楼层。所示的家具和配件仅供参考。单元和阳台的长度和宽度取决于在建筑物内的哪个楼层和单元位置，以符合建筑机构的规定。

精准公寓户型

一室一厅-户型C



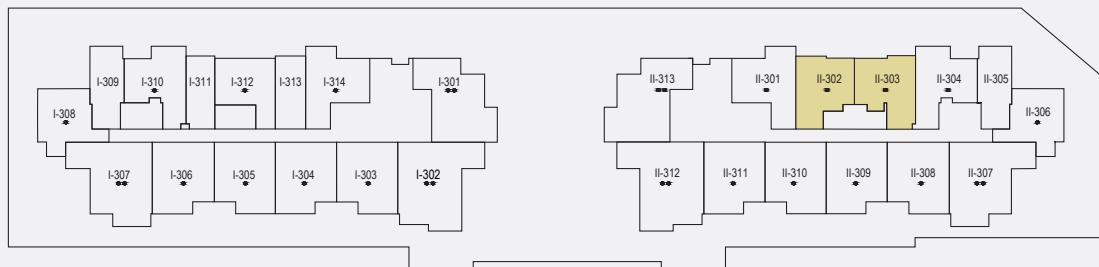
精准户型分布图 2楼到12楼

| | |
|--------|---------------|
| 内部居住面积 | 673.17 sq.ft. |
| 阳台使用面积 | 102.15 sq.ft. |
| 总使用面积 | 775.32 sq.ft. |

所有图纸和尺寸均为近似值。图纸不按比例绘制，如有更改，恕不另行通知。开发者保留进行修改的权利。单位在典型楼层测量建筑物和柱子的大小可能会有所不同，具体取决于楼层。所示的家具和配件仅供参考。单元和阳台的长度和宽度取决于在建筑物内的哪个楼层和单元位置，以符合建筑机构的规定。

精准公寓户型

一室一厅-户型D



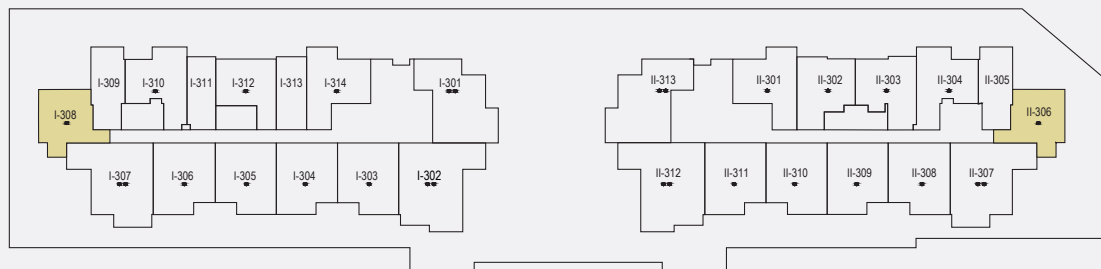
精准户型分布图 2楼到12楼

| | |
|--------|---------------|
| 内部居住面积 | 673.60 sq.ft. |
| 阳台使用面积 | 90.52 sq.ft. |
| 总使用面积 | 764.13 sq.ft. |

所有图纸和尺寸均为近似值。图纸不按比例绘制，如有更改，恕不另行通知。开发者保留进行修改的权利。单位在典型楼层测量建筑物和柱子的大小可能会有所不同，具体取决于楼层。所示的家具和配件仅供参考。单元和阳台的长度和宽度取决于在建筑物内的哪个楼层和单元位置，以符合建筑机构的规定。

精准公寓户型

一室一厅-户型E



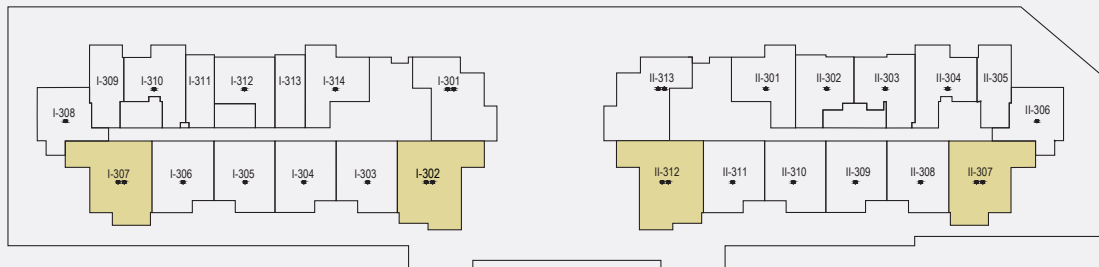
精准户型分布图 2楼到12楼

| | |
|--------|---------------|
| 内部居住面积 | 651.32 sq.ft. |
| 阳台使用面积 | 55.00 sq.ft. |
| 总使用面积 | 706.33 sq.ft. |

所有图纸和尺寸均为近似值。图纸不按比例绘制，如有更改，恕不另行通知。开发者保留进行修改的权利。单位在典型楼层测量建筑物和柱子的大小可能会有所不同，具体取决于楼层。所示的家具和配件仅供参考。单元和阳台的长度和宽度取决于在建筑物内的哪个楼层和单元位置，以符合建筑机构的规定。

精准公寓户型

两居一室-户型A



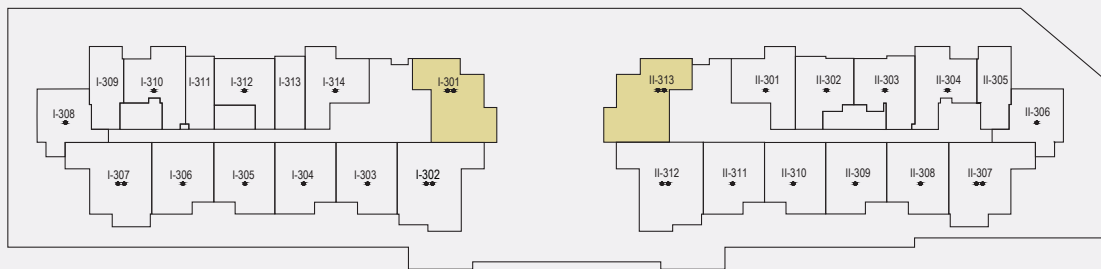
精准户型分布图 2楼到12楼

| | |
|--------|----------------|
| 内部居住面积 | 1037.64 sq.ft. |
| 阳台使用面积 | 105.27 sq.ft. |
| 总使用面积 | 1142.91 sq.ft. |

所有图纸和尺寸均为近似值。图纸不按比例绘制，如有更改，恕不另行通知。开发者保留进行修改的权利。单位在典型楼层测量建筑物和柱子的大小可能会有所不同，具体取决于楼层。所示的家具和配件仅供参考。单元和阳台的长度和宽度取决于在建筑物内的哪个楼层和单元位置，以符合建筑机构的规定。

精准公寓户型

两居一室-户型B



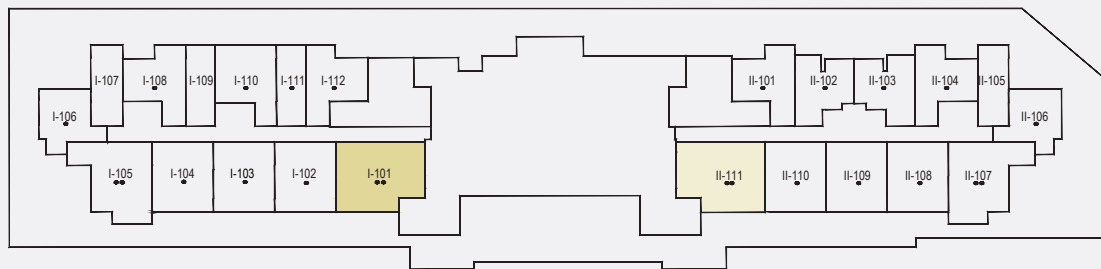
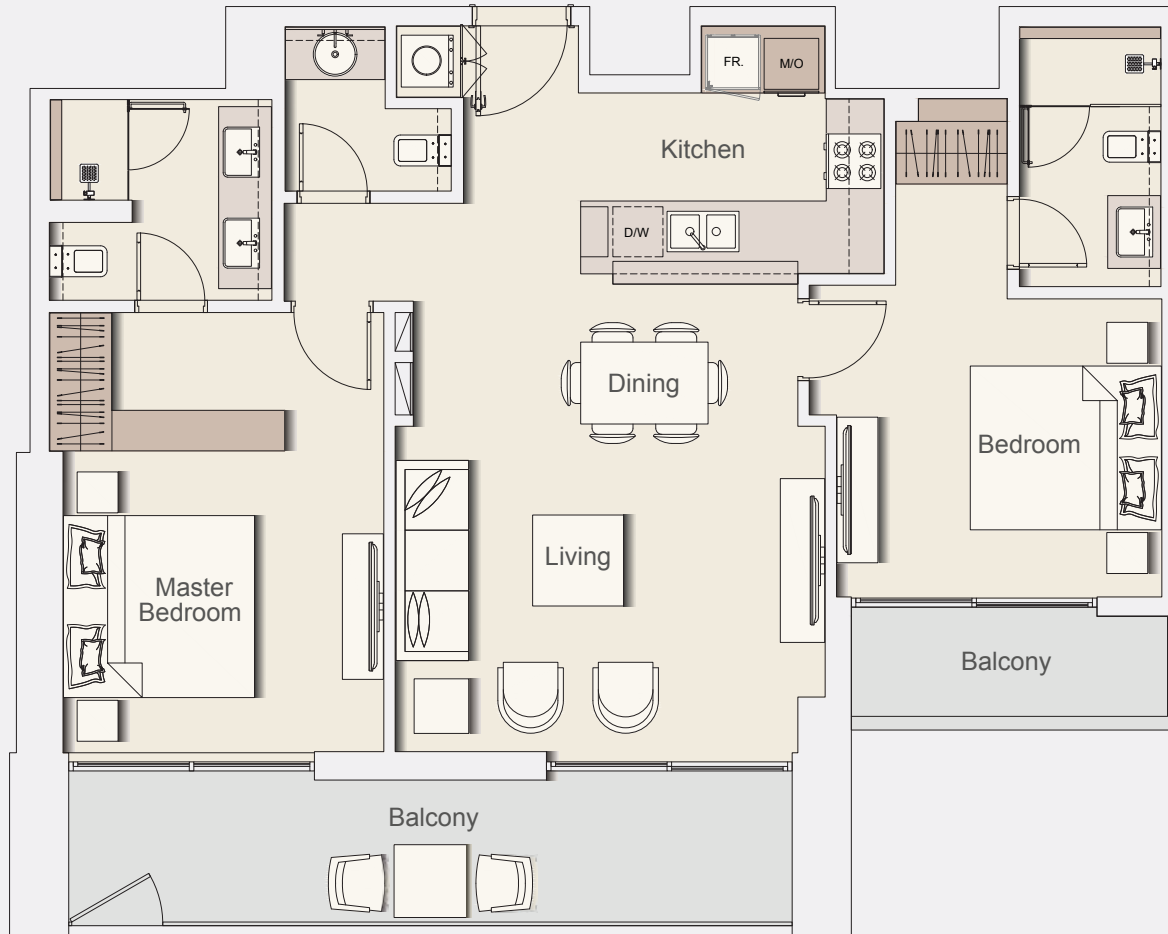
精准户型分布图 2楼到12楼

| | |
|--------|----------------|
| 内部居住面积 | 957.02 sq.ft. |
| 阳台使用面积 | 93.00 sq.ft. |
| 总使用面积 | 1050.02 sq.ft. |

所有图纸和尺寸均为近似值。图纸不按比例绘制，如有更改，恕不另行通知。开发者保留进行修改的权利。单位在典型楼层测量建筑物和柱子的大小可能会有所不同，具体取决于楼层。所示的家具和配件仅供参考。单元和阳台的长度和宽度取决于在建筑物内的哪个楼层和单元位置，以符合建筑机构的规定。

精准公寓户型

两居一室-户型C



| | |
|--------|----------------|
| 内部居住面积 | 999.75 sq.ft. |
| 阳台使用面积 | 157.26 sq.ft. |
| 总使用面积 | 1157.01 sq.ft. |

所有图纸和尺寸均为近似值。图纸不按比例绘制，如有更改，恕不另行通知。开发者保留进行修改的权利。单位在典型楼层测量建筑物和柱子的大小可能会有所不同，具体取决于楼层。所示的家具和配件仅供参考。单元和阳台的长度和宽度取决于在建筑物内的哪个楼层和单元位置，以符合建筑机构的规定。