

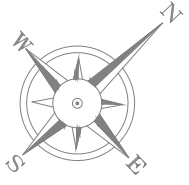
إيلينغتون

العقارية



ويلتون بارك
ريزيدنسز

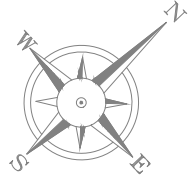
مخطط الوحدات السكنية



نموذج مخطط الطابق الأول

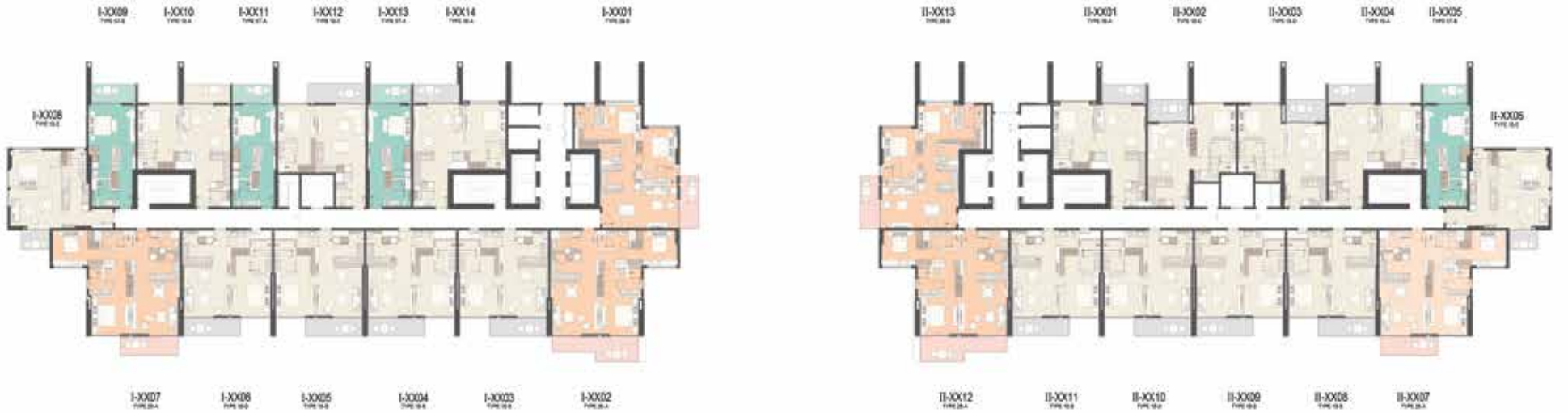
- استوديو
- غرفة نوم واحدة
- غرفتين نوم





نموذج مخطط الوحدات السكنية

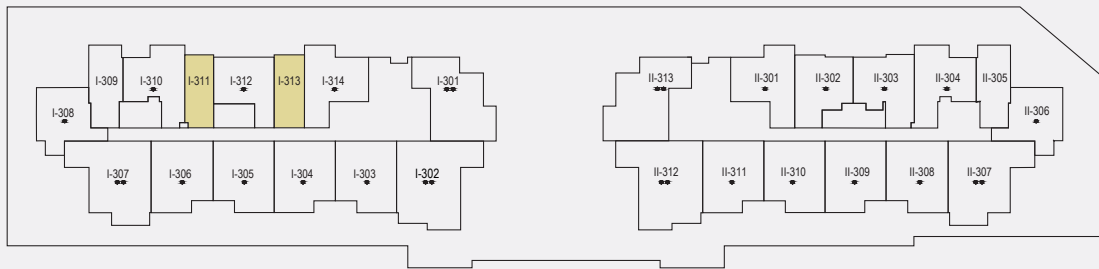
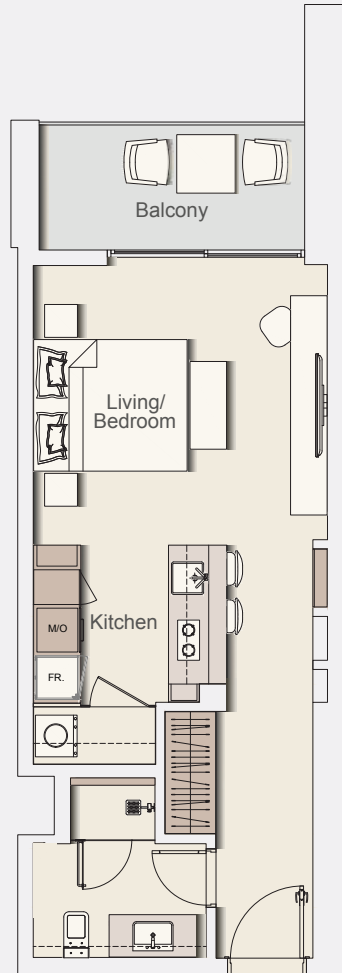
- استوديو
- غرفة نوم واحدة
- غرفتين نوم





نموذج نوع الوحدة

استوديو - نوع الوحدة A

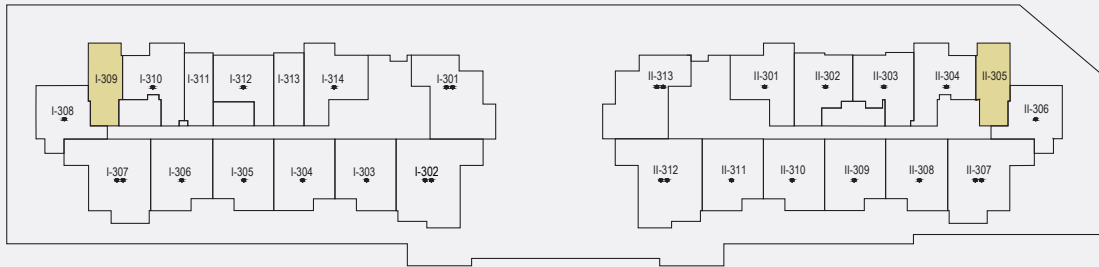
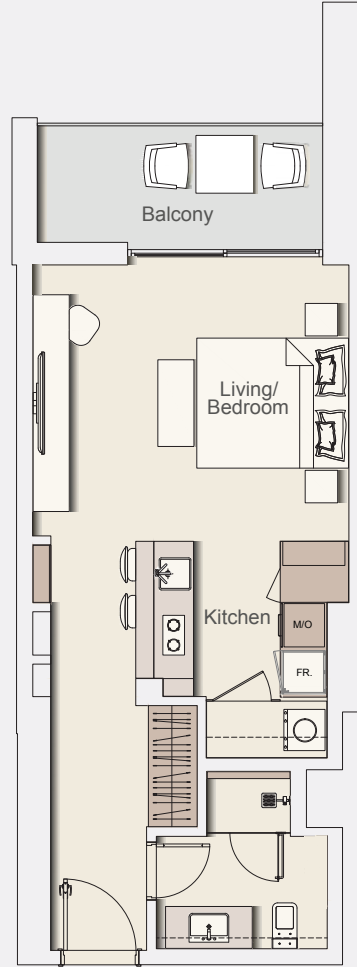


نموذج مخطط من الطابق الثاني إلى الثاني عشر

مساحات المعيشة الداخلية	439.27 sq.ft.
مساحات المعيشة الخارجية	77.93 sq.ft.
مجموع المساحات المعيشية	517.21 sq.ft.

جميع الرسومات والأبعاد تقريبية. الرسومات لا تعتبر مقياس وقابلة للتغيير دون إشعار مسبق. يحتفظ المطور بحق إجراء أي تعديلات. يتم أخذ الوحدات من المخطط النموذجي للمبنى وقد تختلف الأعمدة من حيث الحجم اعتمادًا على مستوى المفروشات والملحقات المعروضة هي للتوضيح فقط. يختلف طول وعرض الوحدات وحجم الشرفات تبعًا للطابق المختار والإتجاه التي تقع فيه الوحدة داخل المبنى فيما يتوافق مع لوائح سلطة المبنى.

استوديو - نوع الوحدة B



نموذج مخطط من الطابق الثاني إلى الثاني عشر

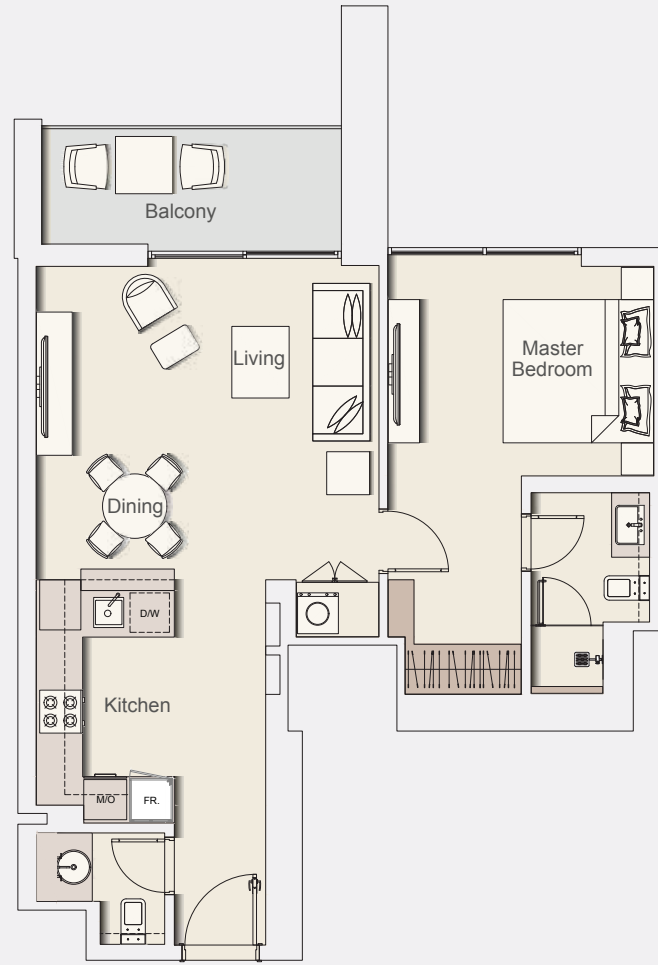
مساحات المعيشة الداخلية	455.96 sq.ft.
مساحات المعيشة الخارجية	84.17 sq.ft.
مجموع المساحات المعيشية	540.13 sq.ft.

جميع الرسومات والأبعاد تقريبية. الرسومات لا تعتبر مقياس وقابلة للتغيير دون إشعار مسبق. يحتفظ المطور بحق إجراء أي تعديلات. يتم أخذ الوحدات من المخطط النموذجي للمبنى وقد تختلف الأعمدة من حيث الحجم اعتماداً على مستوى. المفروشات والملحقات المعروضة هي للتوضيح فقط. يختلف طول وعرض الوحدات وحجم الشرفات تبعاً للطابق المختار والإتجاه التي تقع فيه الوحدة داخل المبنى فيما يتوافق مع لوائح سلطة المبنى.

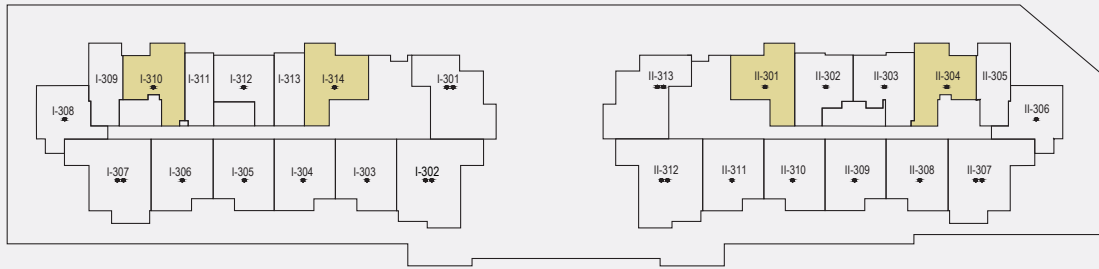


نموذج نوع الوحدة

غرفة نوم واحدة نوع الوحدة A



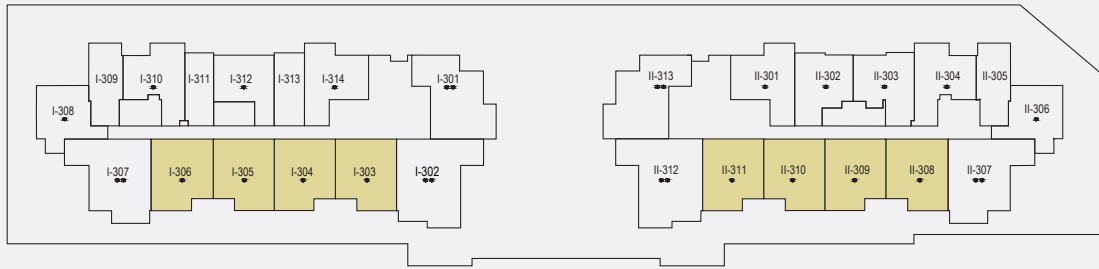
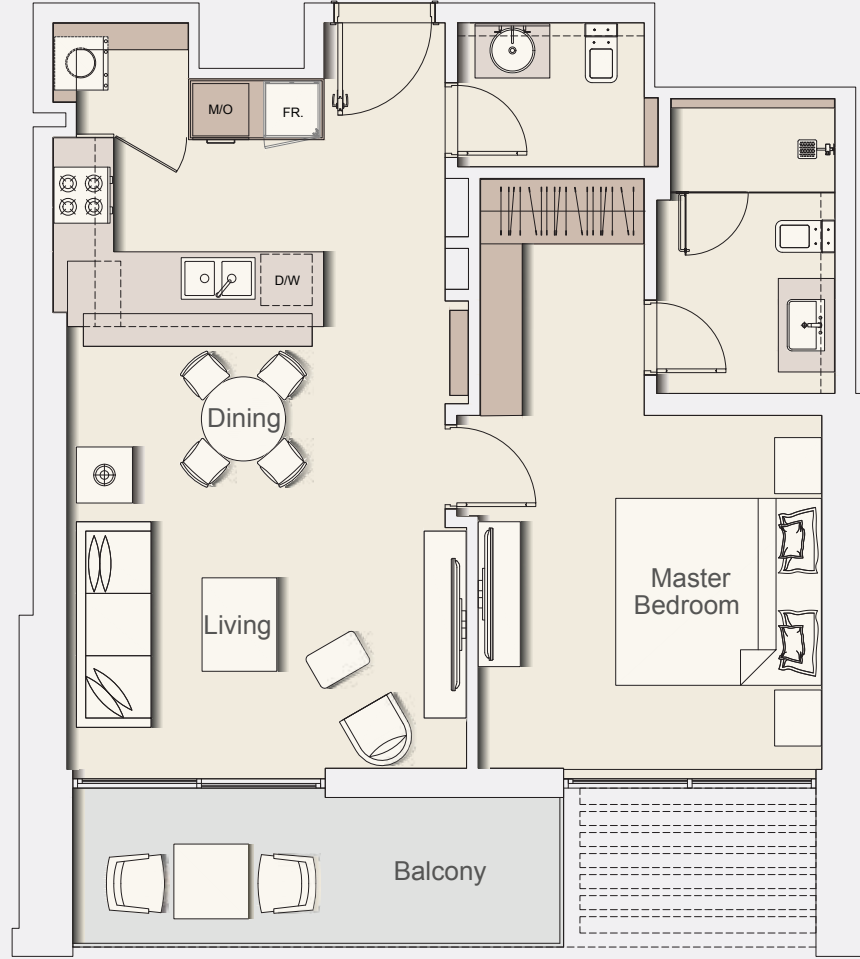
نموذج مخطط من الطابق الثاني إلى الثاني عشر



مساحات المعيشة الداخلية	697.93 sq.ft.
مساحات المعيشة الخارجية	88.59 sq.ft.
مجموع المساحات المعيشية	786.52 sq.ft.

جميع الرسومات والأبعاد تقريبية. الرسومات لا تعتبر مقياس وقابلة للتغيير دون إشعار مسبق. يحتفظ المطور بحق إجراء أي تعديلات. يتم أخذ الوحدات من المخطط النموذجي للمبنى وقد تختلف الأعمدة من حيث الحجم اعتماداً على مستوى المقروشات والملحقات المعروضة هي للتوضيح فقط. يختلف طول وعرض الوحدات وحجم الشرفات تبعاً للطابق المختار والاتجاه التي تقع فيه الوحدة داخل المبنى فيما يتوافق مع لوائح سلطة المبنى.

غرفة نوم واحدة نوع الوحدة B



نموذج مخطط من الطابق الثاني إلى الثاني عشر

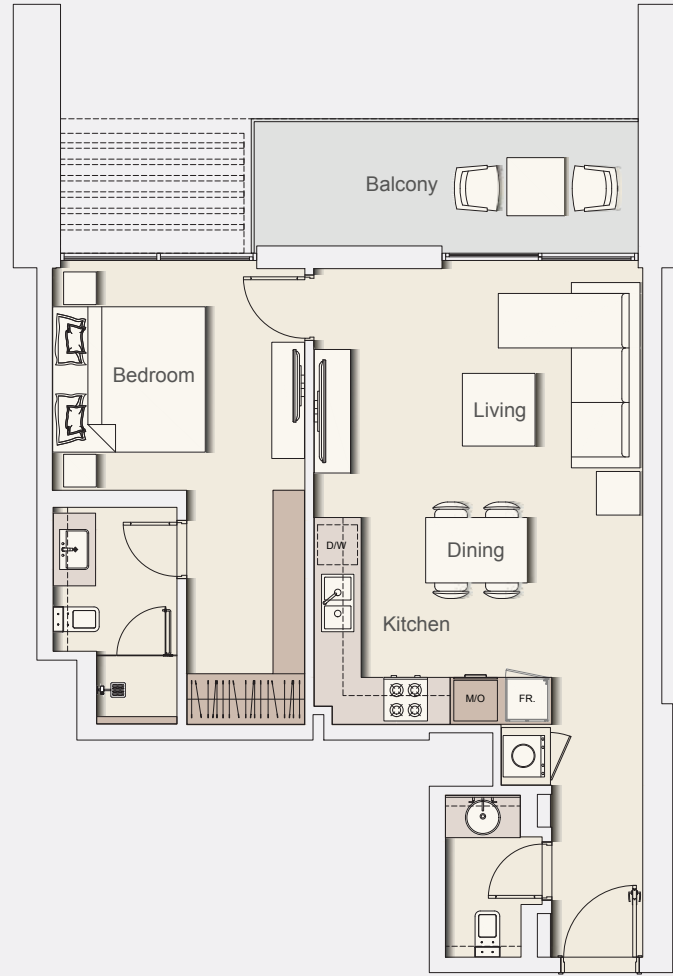
مساحات المعيشة الداخلية	731.73 sq.ft.
مساحات المعيشة الخارجية	100.21 sq.ft.
مجموع المساحات المعيشية	831.94 sq.ft.

جميع الرسومات والأبعاد تقريبية. الرسومات لا تعتبر مقياس وقابلة للتغيير دون إشعار مسبق. يحتفظ المطور بحق إجراء أي تعديلات. يتم أخذ الوحدات من المخطط النموذجي للمبنى وقد تختلف الأعمدة من حيث الحجم اعتماداً على مستوى، المقروشات والملحقات المعروضة هي للتوضيح فقط. يختلف طول وعرض الوحدات وحجم الشرفات تبعاً للطابق والمختار والإتجاه التي تقع فيه الوحدة داخل المبنى فيما يتوافق مع لوائح سلطة المبنى.

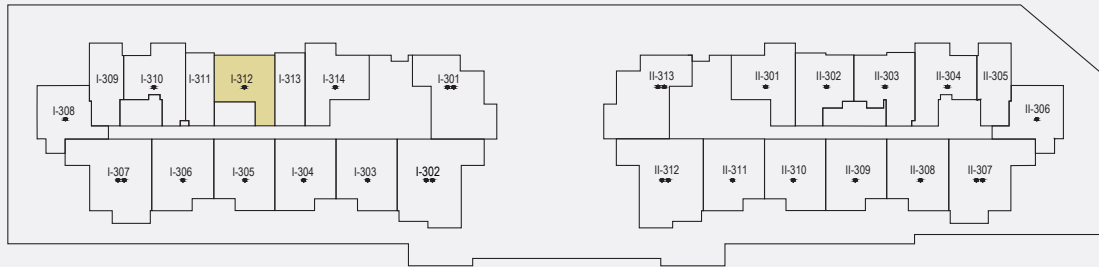


نموذج نوع الوحدة

غرفة نوم واحدة نوع الوحدة C



نموذج مخطط من الطابق الثاني إلى الثاني عشر



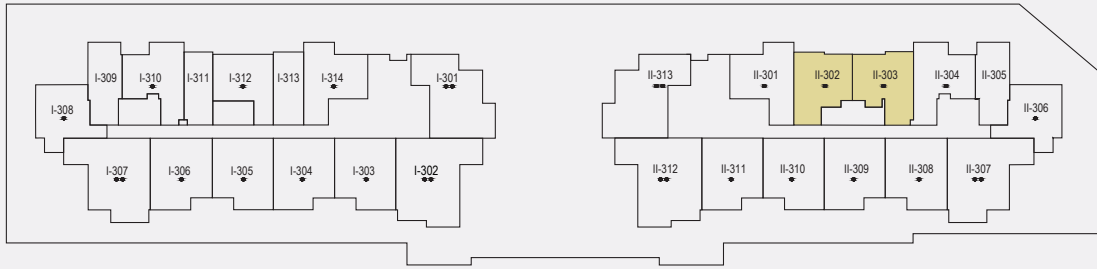
مساحات المعيشة الداخلية	673.17 sq.ft.
مساحات المعيشة الخارجية	102.15 sq.ft.
مجموع المساحات المعيشية	775.32 sq.ft.

جميع الرسومات والأبعاد تقريبية. الرسومات لا تعتبر مقياس وقابلة للتغيير دون إشعار مسبق. يحتفظ المطور بحق إجراء أي تعديلات. يتم أخذ الوحدات من المخطط النموذجي للمبنى وقد تختلف الأعمدة من حيث الحجم اعتماداً على مستوى المقروشات والملحقات المعروضة هي للتوضيح فقط. يختلف طول وعرض الوحدات وحجم الشرفات تبعاً للطابق المختار والاتجاه التي تقع فيه الوحدة داخل المبنى فيما يتوافق مع لوائح سلطة المبنى.



نموذج نوع الوحدة

غرفة نوم واحدة نوع الوحدة D

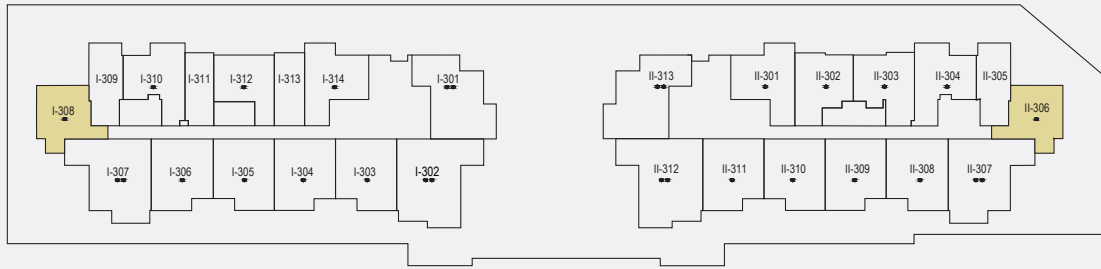


نموذج مخطط من الطابق الثاني إلى الثاني عشر

مساحات المعيشة الداخلية	673.60 sq.ft.
مساحات المعيشة الخارجية	90.52 sq.ft.
مجموع المساحات المعيشية	764.13 sq.ft.

جميع الرسومات والأبعاد تقريبية. الرسومات لا تعتبر مقياس وقابلة للتغيير دون إشعار مسبق. يحتفظ المطور بحق إجراء أي تعديلات. يتم أخذ الوحدات من المخطط النموذجي للمبنى وقد تختلف الأعمدة من حيث الحجم اعتمادًا على مستوى. المفروشات والملحقات المعروضة هي للتوضيح فقط. يختلف طول وعرض الوحدات وحجم الشرفات تبعاً للطابق المختار والإتجاه التي تقع فيه الوحدة داخل المبنى فيما يتوافق مع لوائح سلطة المبنى.

غرفة نوم واحدة نوع الوحدة E

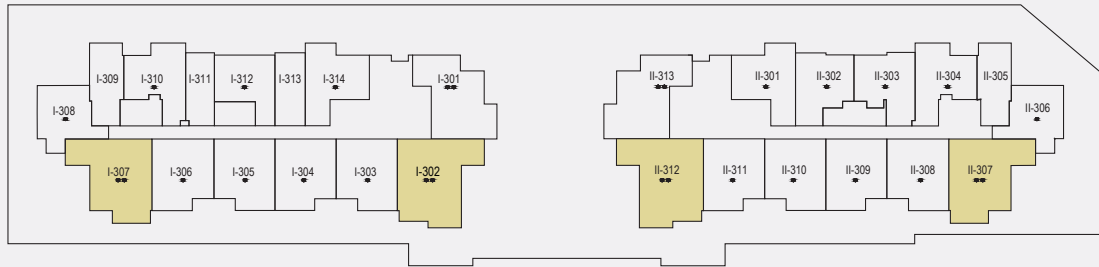


نموذج مخطط من الطابق الثاني إلى الثاني عشر

مساحات المعيشة الداخلية	651.32 sq.ft.
مساحات المعيشة الخارجية	55.00 sq.ft.
مجموع المساحات المعيشية	706.33 sq.ft.

جميع الرسومات والأبعاد تقريبية. الرسومات لا تعتبر مقياس وقابلة للتغيير دون إشعار مسبق. يحتفظ المطور بحق إجراء أي تعديلات. يتم أخذ الوحدات من المخطط النموذجي للمبنى وقد تختلف الأعمدة من حيث الحجم اعتماداً على مستوى المفروشات والملحقات المعروضة هي للتوضيح فقط. يختلف طول وعرض الوحدات وحجم الشرفات تبعاً للطابق والمختار والاتجاه التي تقع فيه الوحدة داخل المبنى فيما يتوافق مع لوائح سلطة المبنى.

غرفتين نوم نوع الوحدة A

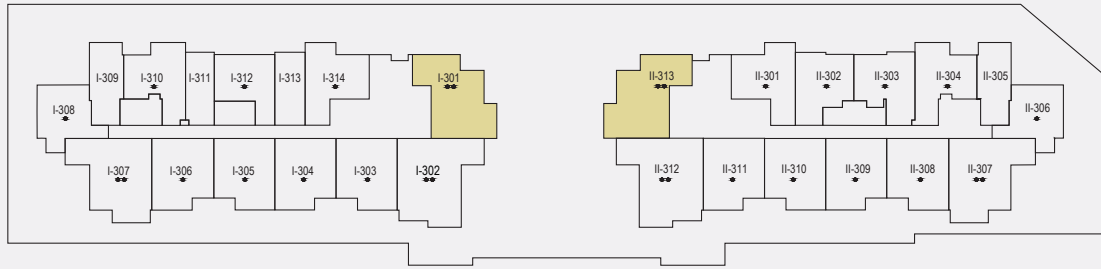


نموذج مخطط من الطابق الثاني إلى الثاني عشر

مساحات المعيشة الداخلية	1037.64 sq.ft.
مساحات المعيشة الخارجية	105.27 sq.ft.
مجموع المساحات المعيشية	1142.91 sq.ft.

جميع الرسومات والأبعاد تقريبية. الرسومات لا تعتبر مقياس وقابلة للتغيير دون إشعار مسبق. يحتفظ المطور بحق إجراء أي تعديلات. يتم أخذ الوحدات من المخطط النموذجي للمبنى وقد تختلف الأعمدة من حيث الحجم اعتماداً على مستوى. المفروشات والملحقات المعروضة هي للتوضيح فقط. يختلف طول وعرض الوحدات وحجم الشرفات تبعاً للطابق المختار والاتجاه التي تقع فيه الوحدة داخل المبنى فيما يتوافق مع لوائح سلطة المبنى.

غرفتين نوم نوع الوحدة B

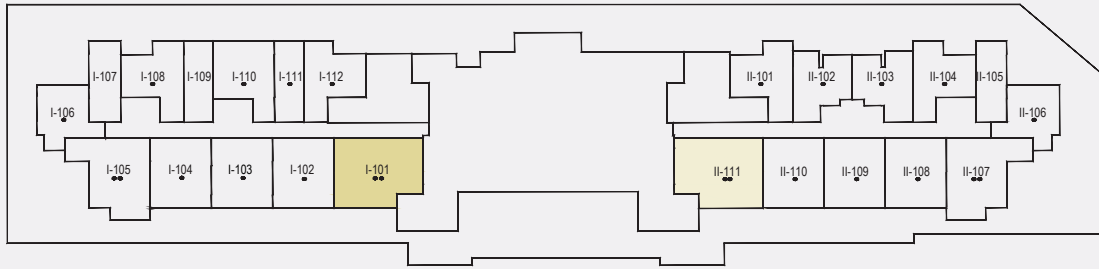


نموذج مخطط من الطابق الثاني إلى الثاني عشر

مساحات المعيشة الداخلية	957.02 sq.ft.
مساحات المعيشة الخارجية	93.00 sq.ft.
مجموع المساحات المعيشية	1050.02 sq.ft.

جميع الرسومات والأبعاد تقريبية. الرسومات لا تعتبر مقياس وقابلة للتغيير دون إشعار مسبق. يحتفظ المطور بحق إجراء أي تعديلات. يتم أخذ الوحدات من المخطط النموذجي للمبنى وقد تختلف الأعمدة من حيث الحجم اعتماداً على مستوى. المفروشات والملحقات المعروضة هي للتوضيح فقط. يختلف طول وعرض الوحدات وحجم الشرفات تبعاً للطابق المختار والاتجاه التي تقع فيه الوحدة داخل المبنى فيما يتوافق مع لوائح سلطة المبنى.

غرفتين نوم نوع الوحدة C



مساحات المعيشة الداخلية	999.75 sq.ft.
مساحات المعيشة الخارجية	157.26 sq.ft.
مجموع المساحات المعيشية	1157.01 sq.ft.

جميع الرسومات والأبعاد تقريبية. الرسومات لا تعتبر مقياس وقابلة للتغيير دون إشعار مسبق. يحتفظ المطور بحق إجراء أي تعديلات. يتم أخذ الوحدات من المخطط النموذجي للمبنى وقد تختلف الأعمدة من حيث الحجم اعتماداً على مستوى. المفروشات والملحقات المعروضة هي للتوضيح فقط. يختلف طول وعرض الوحدات وحجم الشرفات تبعاً للطابق المختار والاتجاه التي تقع فيه الوحدة داخل المبنى فيما يتوافق مع لوائح سلطة المبنى.